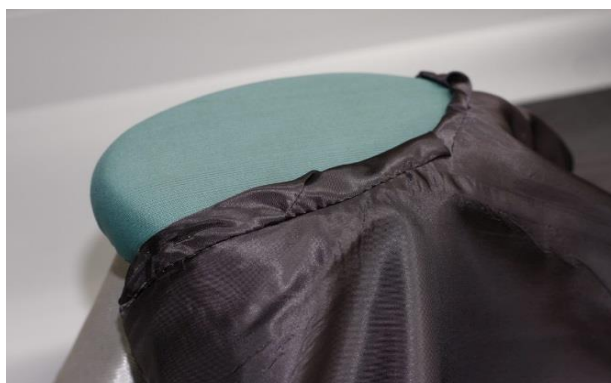


Beistellen und polieren der Ärmel Sleeve setting and polishing

INDUPRESS®



IPN-SC-03-11A



Beistell- und Polierbügelmachine SCHERENGESTELLBAUWEISE

Technische Ausstattung:

- * passgenaue Formplatten
- * Fuß-elektropneumatische Ausführung
- * Schnelldruckverstellung
- * Blasen Unterplatte
- * Dämpfen Oberplatte
- * Vakuum Unterplatte über Knieleiste
- * Sicherheitseinrichtungen
- * Bezüge
- * Betriebsspannung 230 Volt / 1 Phase
- * Dampfdruck 5,5 bar, Vakuum 130 mbar Druckdifferenz, Druckluft 5 bar

Edelstahl-BE Typ IP-1000 V

Setting and polishing pressing machine SCISSOR FRAME CONSTRUCTION

Technical equipment:

- * accurately fitting pressing shapes for your models
 - * foot-electropneumatic operation
 - * quick pressure regulation
 - * blowing in the lower shape
 - * steaming in the upper shape
 - * vacuum in the lower shape via knee rail
 - * safety devices
 - * coverings
 - * operation voltage 230V/1Ph
- * steam pressure 5,5 bar; vacuum 130 mbar pr.diff.; compr. air 5 bar

stainless steel iron IP-1000 V